



5.3 Przepustnice soczewkowe regulacyjno-promieniowe

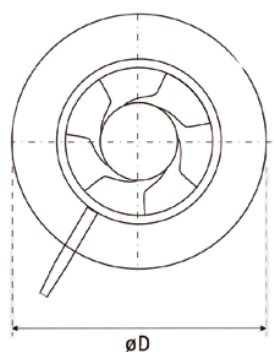
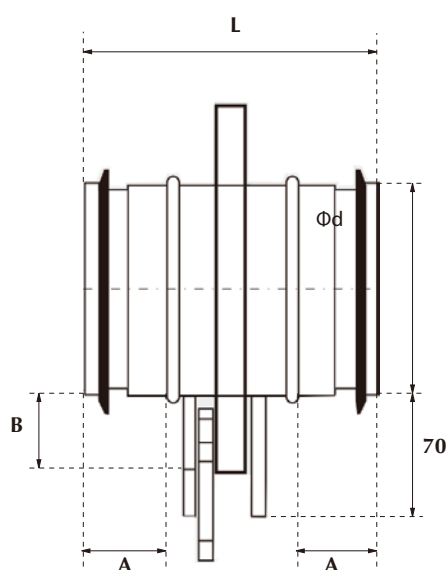
Opis

Przepustnica standardowo wykonana jest z blachy ocynkowanej. Przepustnica soczewkowa regulacyjno-promieniowa typu IRIS przeznaczona jest do montażu w instalacjach o przekroju kołowym i służy do płynnego regulowania natężenia przepływu powietrza. Dzięki soczewkowemu zamknięciu, dławienie nie powoduje zawirowań i hałasu w kanale. Regulacja odbywa się za pomocą dźwigni umieszczonej na przepustnicy, poprzez zmianę średnicy otworu utworzonego przez kryzę. Ponadto przepustnica wyposażona jest w dwie końcówki umożliwiające podłączenie do przepustnicy urządzenia mierzącego natężenie przepływu powietrza.

Sposób zamawiania

Kod produktu: IRIS - D

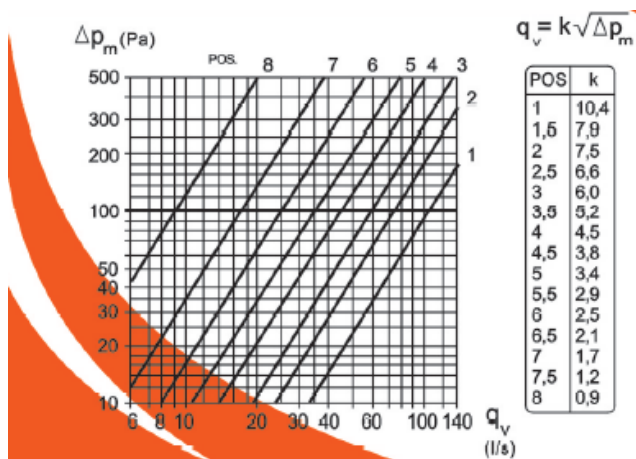
typ
 średnica [mm]



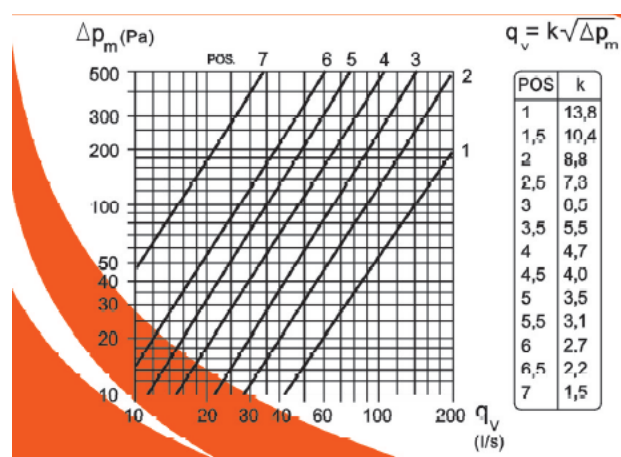
Art. No	Przepływ powietrza		Wymiary			
	min m ³ /h	Max m ³ /h	mm			
	35dB(A)	55dB(A)	d	D	L	A
IRIS D-100	40	270	99	165	110	30
IRIS D-125	60	400	124	188	110	30
IRIS D-160	120	600	159	230	110	30
IRIS D-200	270	1100	199	285	110	30
IRIS D-250	280	1600	249	335	135	35
IRIS D-315	400	2500	314	410	135	35

Przepustnica soczewkowa do płynnej regulacji

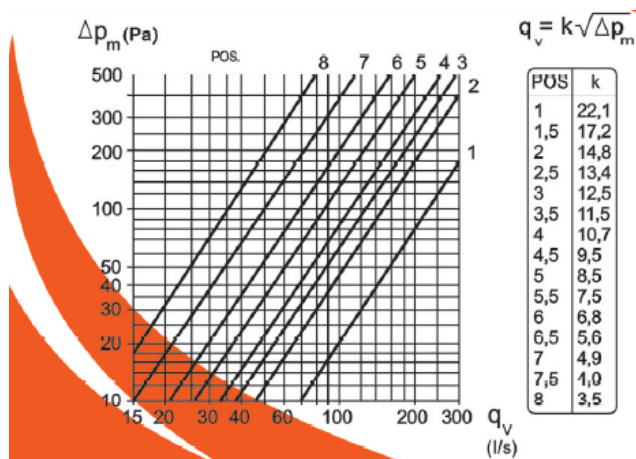
Ø100



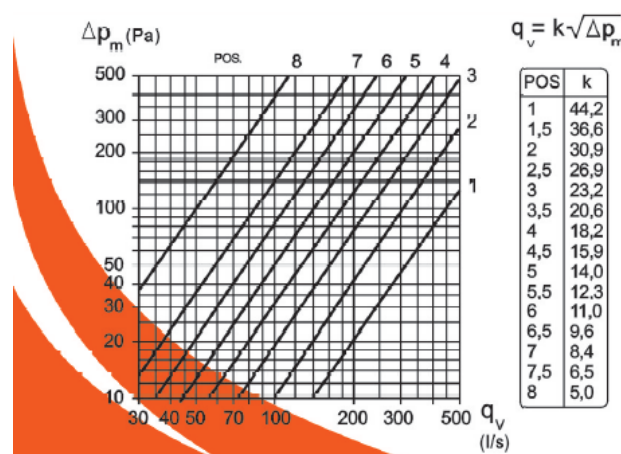
Ø125



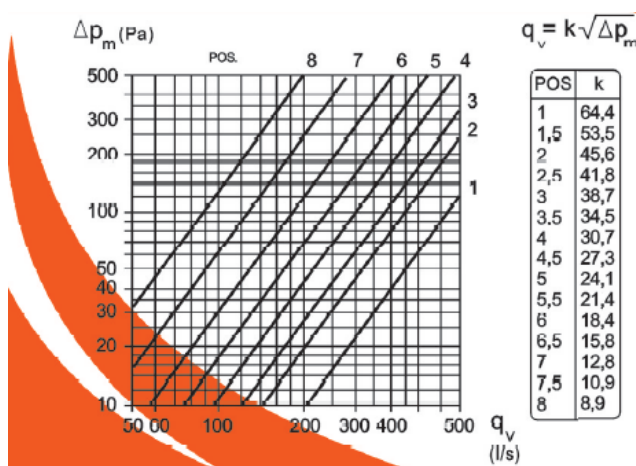
Ø160



Ø200



Ø250



Ø315

